



SINERGITAS DOKUMEN RPPEG DENGAN PELAKSANAAN RESTORASI GAMBUT PROVINSI SUMATERA SELATAN

Palembang, 16 Oktober 2024



Deputi Perencanaan dan Evaluasi
Badan Restorasi Gambut dan Mangrove

BADAN RESTORASI GAMBUT DAN MANGROVE (BRGM)

DASAR PEMBENTUKAN

Peraturan Presiden Nomor 120 Tahun 2020 Tentang Badan Restorasi Gambut dan Mangrove.

KEDUDUKAN

Badan Restorasi Gambut dan Mangrove (BRGM) adalah lembaga nonstruktural.

Fungsi BRGM



Pelaksanaan restorasi gambut



Sosialisasi dan edukasi restorasi gambut.



Perencanaan, pengendalian, dan evaluasi restorasi gambut



Perbaikan penghidupan masyarakat di lahan gambut



Konstruksi, operasi, dan pemeliharaan infrastruktur pembasahan gambut dan kelengkapannya



Percepatan rehabilitasi mangrove, di dalam dan di luar kawasan hutan, pada 9 provinsi



Penguatan kelembagaan masyarakat dalam rangka restorasi gambut.



Dukungan administrasi



Pelaksanaan fungsi lain yang diberikan Presiden.

Tugas BRGM



Memfasilitasi percepatan pelaksanaan restorasi gambut dan peningkatan kesejahteraan masyarakat pada areal restorasi Gambut di 7 (tujuh) provinsi.



Melaksanakan percepatan rehabilitasi mangrove di 9 (sembilan) provinsi.

Target capaian areal per tahun selama 2021-2024
25% - 30% - 25% - 20%

Rencana rinci disusun berdasarkan RPPEG Provinsi

Apabila RPPEG Provinsi belum tersedia, pelaksanaan RG mengacu pada RPPEG Nasional

Wilayah Kerja BRGM

Target Restorasi Gambut

+ 1,2 juta hektare

Target Rehabiltasi Mangrove

600 ribu hektare

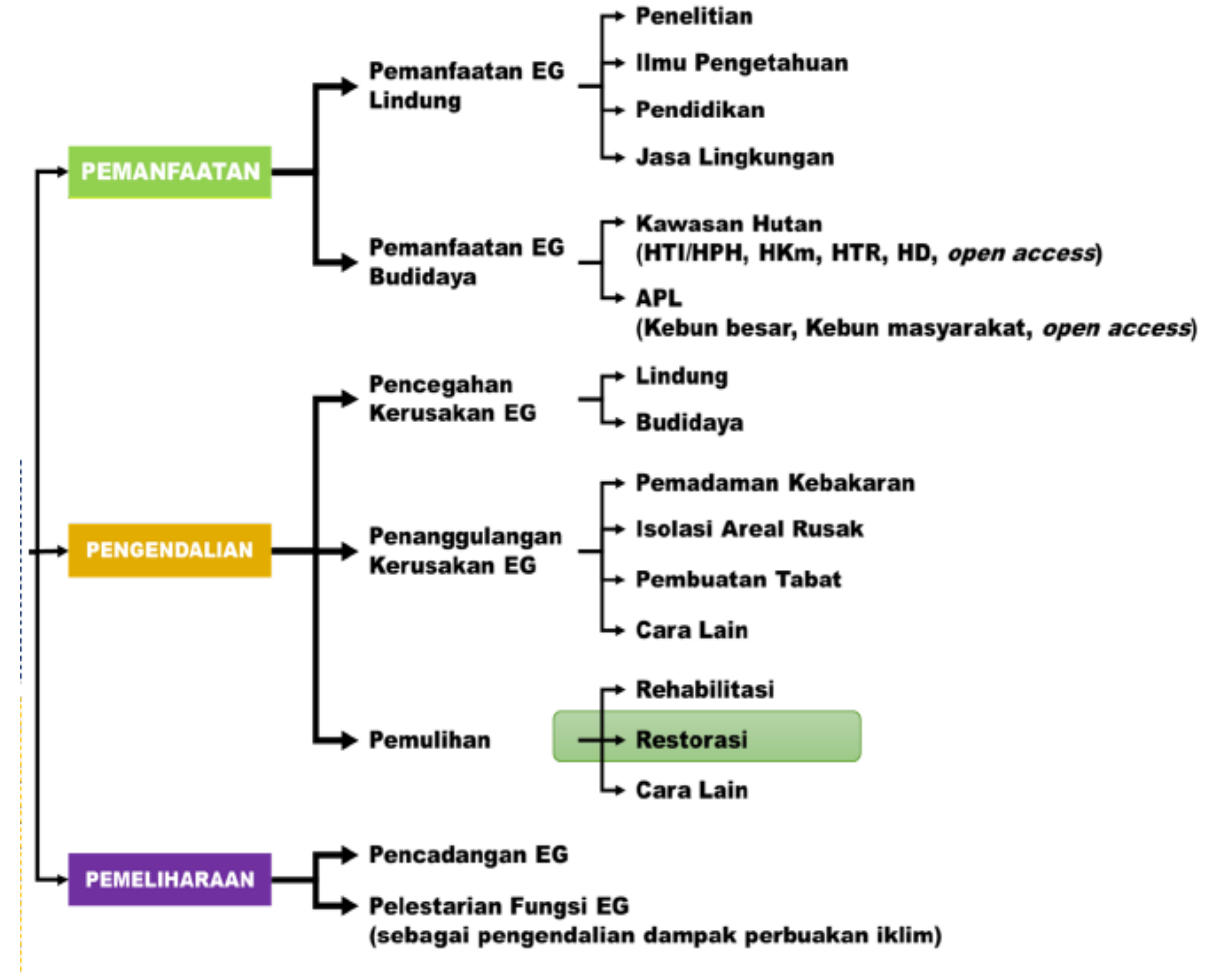
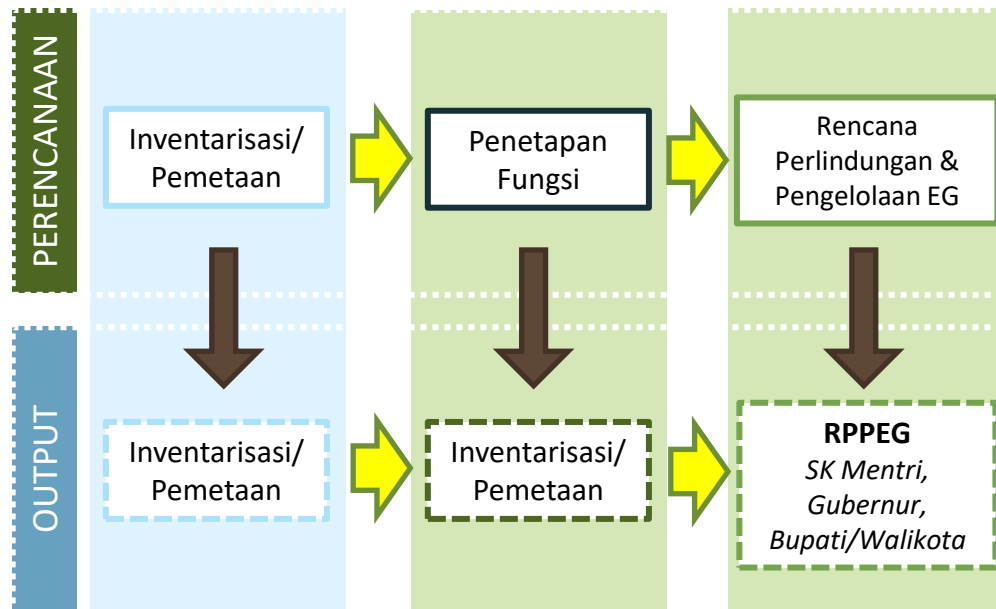


Dasar Hukum **PERENCANAAN RESTORASI** Gambut

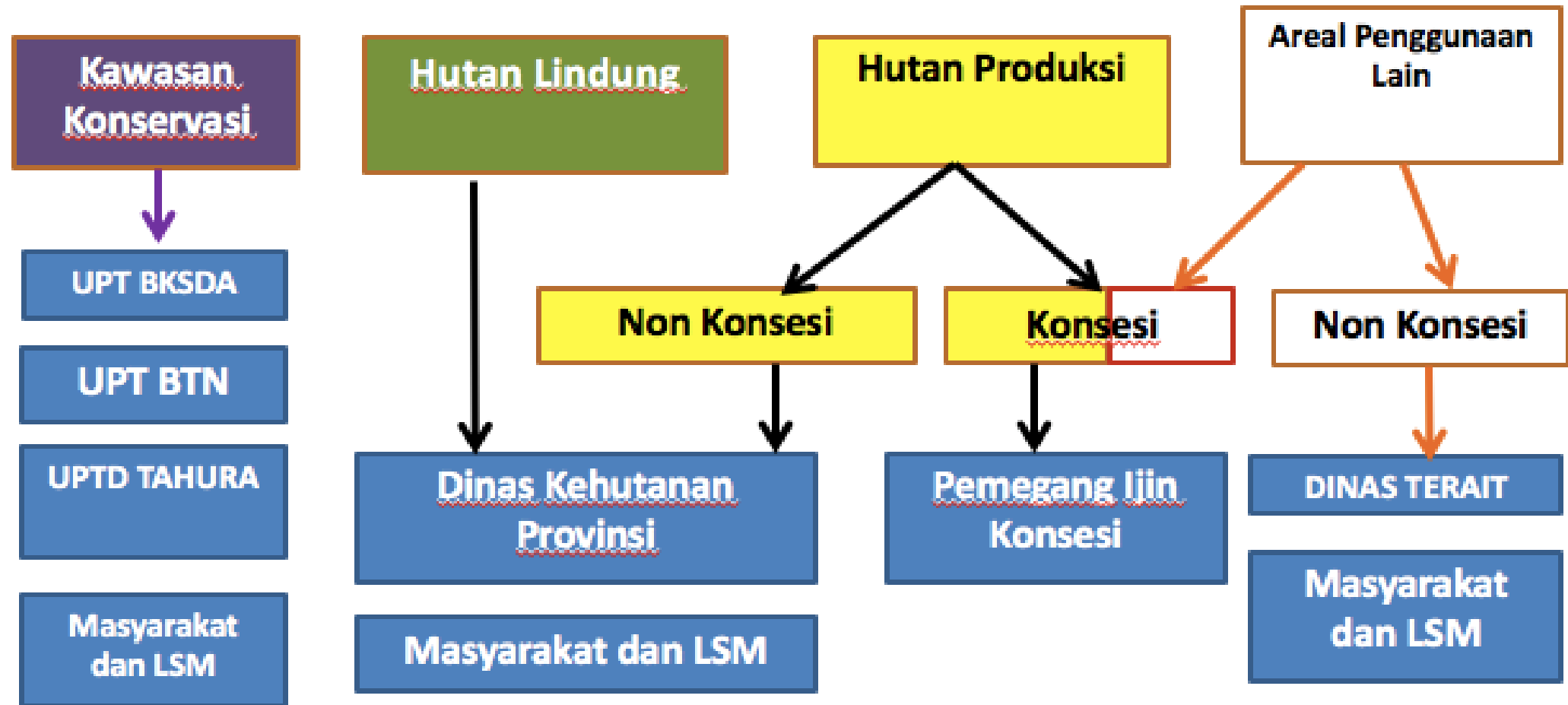


- Peraturan Pemerintah Nomor 57 Tahun 2016 Tentang Perubahan Atas Peraturan Pemerintah Nomor 71 Tahun 2014 Tentang Perlindungan dan Pengelolaan Ekosistem Gambut.
- Peraturan Presiden Nomor 120 tahun 2020 tentang Badan Restorasi Gambut dan Mangrove.
- Peraturan Menteri LHK Nomor P.14/MenLHK/Setjen/Kum.1/2/2017 tentang Tata Cara Inventarisasi dan Penetapan Fungsi Ekosistem Gambut.
- Peraturan Menteri LHK Nomor P.15/MenLHK/Setjen/Kum.1/2/2017 tentang Tata Cara Pengukuran Muka Air Tanah di Titik Penataan Ekosistem Gambut.
- Peraturan Menteri LHK Nomor P.16/MenLHK/Setjen/Kum.1/2/2017 tentang Pedoman Teknis Pemulihan Fungsi Ekosistem Gambut.
- Peraturan Menteri LHK Republik Indonesia Nomor P.10/MENLHK/SETJEN/KUM.1/3/2019 Tentang Tata Cara Penentuan, Penetapan, Dan Pengelolaan Puncak Kubah Gambut Berbasis Kesatuan Hidrologis Gambut.
- Keputusan Menteri LHK Nomor SK.129/MenLHK/Setjen/PKL.0/2017 tentang Penetapan Peta Kesatuan Hidrologis Gambut Nasional.
- Keputusan Menteri LHK Nomor SK.130/MenLHK/Setjen/PKL.0/2/2017 tentang Penetapan Peta Fungsi Ekosistem Gambut Nasional.
- Keputusan Menteri LHK Nomor SK.246/MenLHK/Setjen/Kum.1/6/2020 Tentang Rencana Perlindungan dan Pengelolaan Ekosistem Gambut Nasional.

Alur Proses Bisnis Perlindungan dan Pengelolaan Ekosistem Gambut Berdasarkan pp 71/2014 jo PP 57/2016 tentang perlindungan dan pengelolaan ekosistem gambut



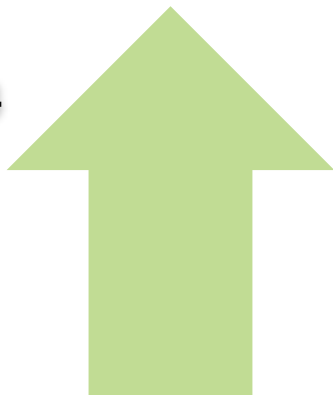
**PENANGGUNG JAWAB KAWASAN/PELAKSANA RESTORASI
GAMBUT BERDASARKAN UNIT PELAKSANA RESTORASI GAMBUT
(PERMEN LHK NO. 16/2017 PASAL 5)**



Indikator Kerusakan Ekosistem Gambut



Pasal 23
PP 57-2016 tentang
Perubahan atas PP 71-2014



Ekosistem
Gambut dengan **Fungsi
Lindung**
dinyatakan
rusak

- Terdapat drainase buatan di Ekosistem Gambut dengan fungsi lindung yang telah ditetapkan
- Tereksposnya sedimen berpirit dan/atau kwarsa di bawah lapisan gambut
- Terjadinya pengurangan luas dan/atau volume tutupan lahan di ekosistem gambut dengan fungsi lindung yang telah ditetapkan

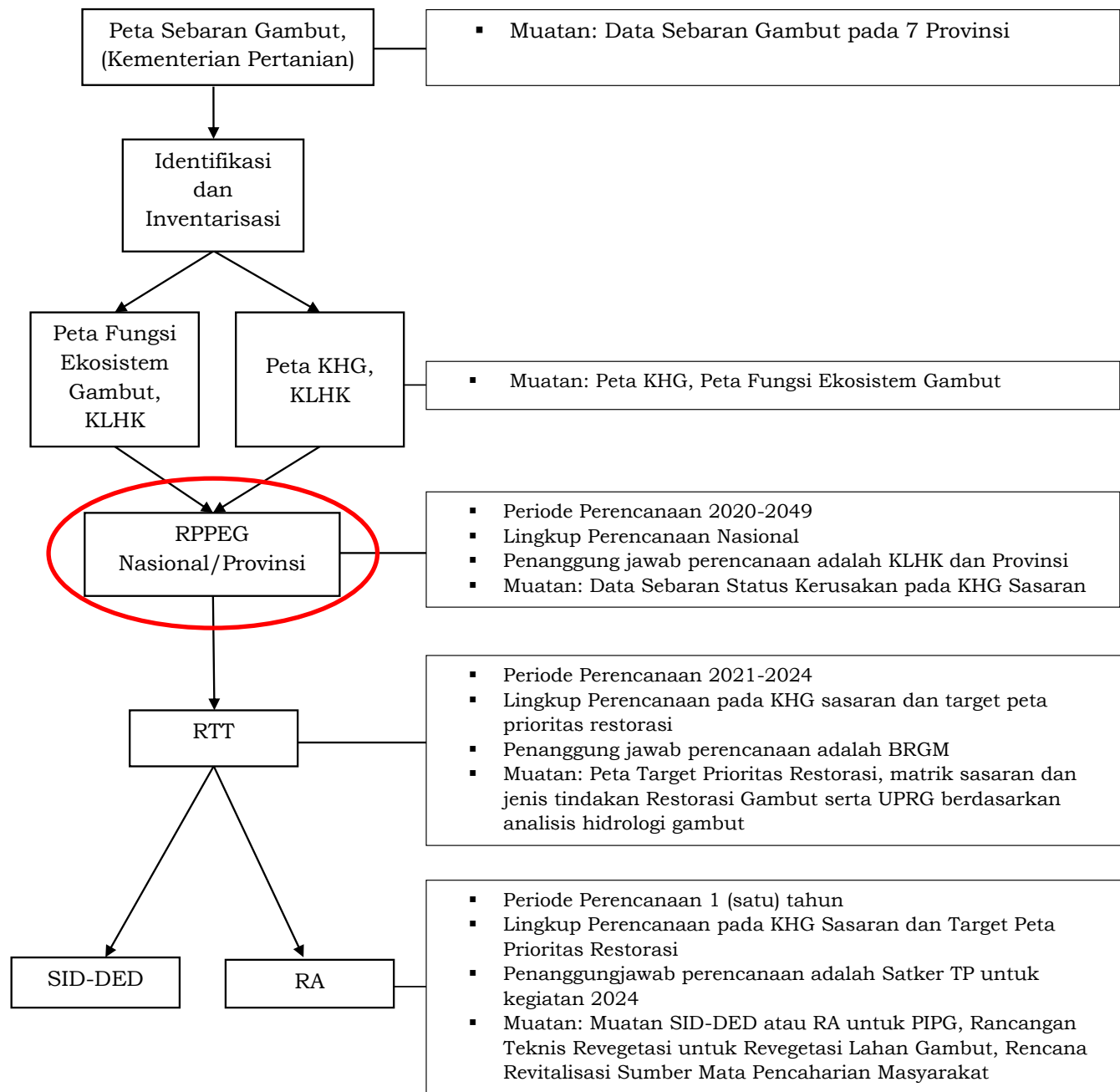
- Muka air tanah di lahan gambut lebih dari 0,4 meter di bawah permukaan gambut pada titik penataan
- Tereksposnya sedimen berpirit dan/atau kwarsa di bawah lapisan gambut



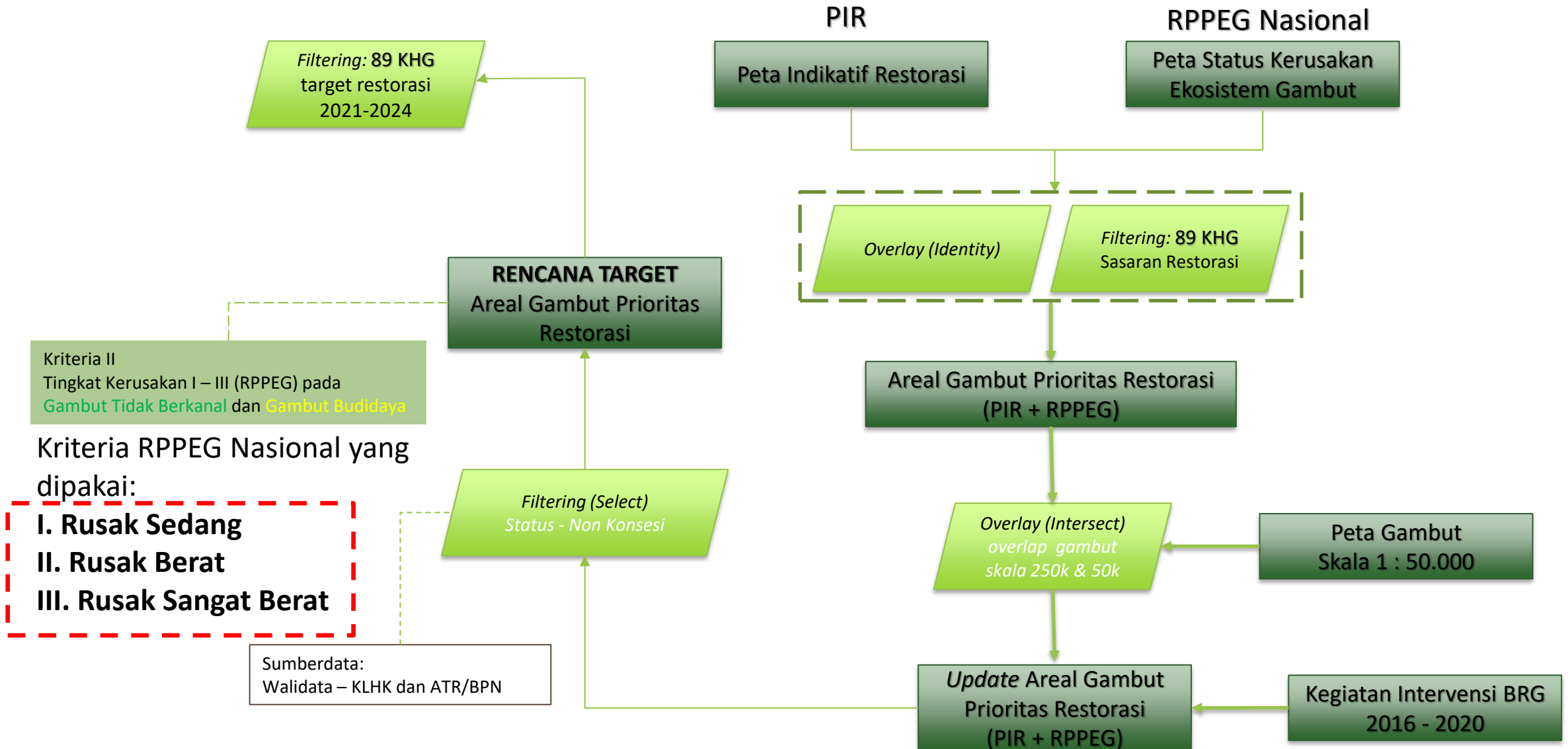
Ekosistem
Gambut **Fungsi
Budidaya**
dinyatakan
rusak

Hirarki Perencanaan Restorasi Gambut

Perencanaan Restorasi Gambut untuk penyelenggaraan kegiatan Restorasi Gambut Tahun 2024 mempunyai struktur berjenjang mengacu pada: Peta gambut pada 7 provinsi, Peta Fungsi Ekosistem Gambut, Peta KHG sasaran, **data status kerusakan pada RPPEG**, selanjutnya dilakukan analisis menghasilkan Peta Prioritas Restorasi Gambut sebagai arahan indikatif lokasi target restorasi, Rencana Tindakan Tahunan (RTT), dan rencana teknis kegiatan restorasi Ekosistem Gambut (SID-DED dan RA).



RENCANA PENENTUAN TARGET RESTORASI BRGM BERDASARKAN STATUS KERUSAKAN EKOSISTEM GAMBUT RPPEG



Penyusunan RPPEG di Wilayah Kerja BRGM



RPPEG DI WILAYAH KERJA BRGM			
NO	PROVINSI	Dokumen RPPEG	Keterangan
1	Riau	RPPEG Provinsi Riau	Sudah ditetapkan SK Gubernur Riau No. Kpts.803/IV/2022
		RPPEG Kabupaten Pelalawan	Sudah ditetapkan, SK Bupati Pelalawan No. Kpts.660/DLH/2021
		RPPEG Kabupaten Indragiri Hilir	Proses finalisasi
		RPPEG Kabupaten Indragiri Hulu	Proses penyusunan
		RPPEG Kabupaten Bengkalis	Proses penyusunan
		RPPEG Kabupaten Siak	Proses penyusunan
2	Jambi	RPPEG Provinsi Jambi	Proses penyusunan
		RPPEG Kabupaten Muaro Jambi	Proses penyusunan
3	Sumatera Selatan	RPPEG Provinsi Sumatera Selatan	Sudah ditetapkan Gubernur
		RPPEG Kabupaten Ogan Komiring Ilir (OKI)	Proses penyusunan
		RPPEG Kabupaten Banyuasin	Proses penyusunan
		RPPEG Kabupaten Musi Banyuasin	Proses penyusunan
4	Kalimantan Barat	RPPEG Provinsi Kalimantan Barat	Sudah pembasahan akhir, menunggu rekomtek
		RPPEG Kab. Kubu Raya	Proses penyusunan
		RPPEG Kab. Kapuas Hulu	Sedang diusulkan
		RPPEG Kab. Ketapang	Sedang diusulkan
		RPPEG Kab. Kayong Utara	Sedang diusulkan
5	Kalimantan Tengah	RPPEG Provinsi Kalimantan Tengah	Sudah ditetapkan, SK Gubernur Kalimantan Tengah No. 188.44/684/2020
		RPPEG Kabupaten Kotawaringin Barat	Sudah ditetapkan
		RPPEG Kabupaten Katingan	Sudah ditetapkan
		RPPEG Pulang Pisau	Sudah validasi
		RPPEG Kota Palangkaraya	Sudah validasi
		RPPEG Seruyan	Belum validasi
6	Kalimantan Selatan	RPPEG Provinsi Kalimantan Selatan	Proses finalisasi
7	Papua	RPPEG Provinsi Papua	Sudah pembasahan akhir, menunggu rekomtek



Sasaran KHG dan Sebaran Gambut di Provinsi target BRGM

Kesatuan Hidrologis Gambut (KHG) di Indonesia



865 KHG



Kementerian Pertanian pada tahun 2019 menyampaikan bahwa luas lahan gambut di **Indonesia** mengalami penyusutan sebesar atau turun **1,5 juta hektar** dibandingkan tahun 2011 dari **14,93 juta hektar** menjadi **13,43 juta hektar**

7 Provinsi Prioritas BRGM



514 KHG



RTT 2021-2024
87 KHG (2022)

2

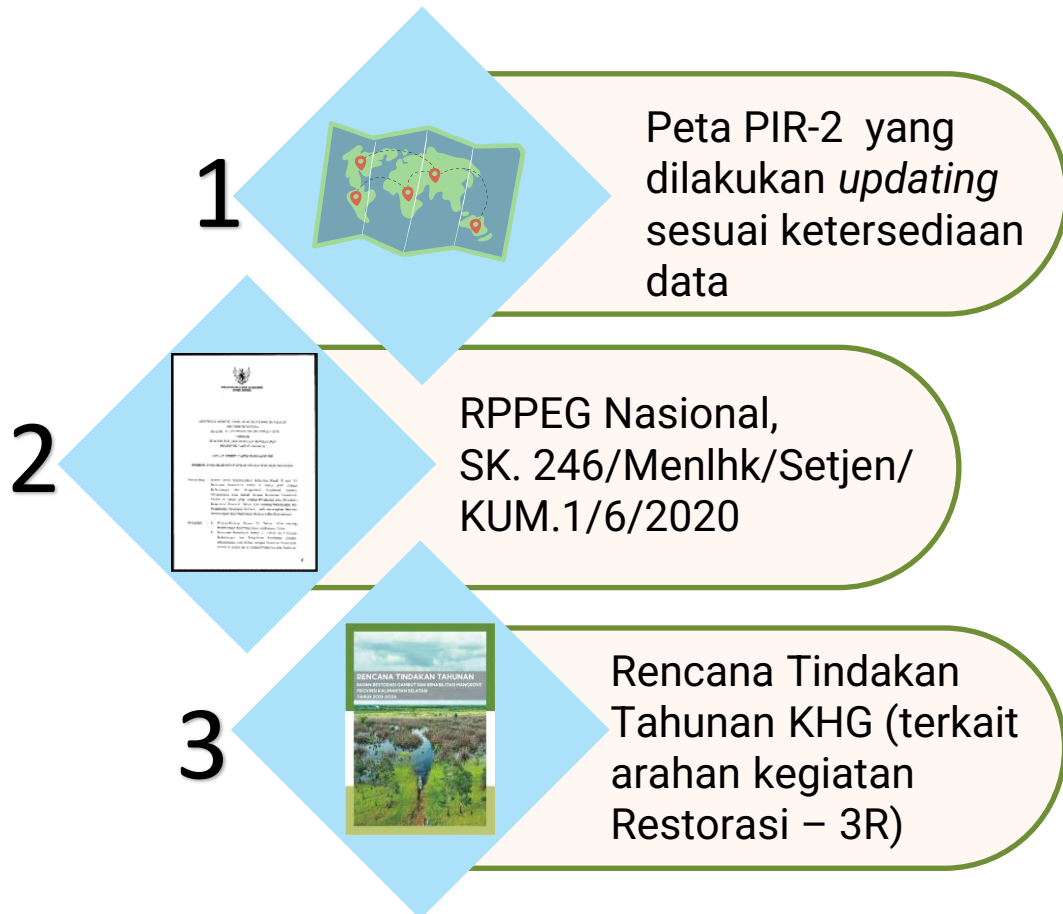


89 KHG (Update Rencana 2023-2024)



PERBANDINGAN RESTORASI 2016-2020 dan RESTORASI 2021-2024

DOKUMEN DASAR:



No	Parameter	Restorasi Gambut 2016-2020	Restorasi Gambut 2021 - 2024
1	Target Luasan	2,6 Juta	1,2 Juta
2	Target Area	Konsesi dan Non Konsesi	Non Konsesi
3	Area Indikatif Restorasi	Gambut Pasca Kebakaran Tahun 2015 - 2017	Gambut Pasca Kebakaran Tahun 2015-2017 (diupdate 2018 s.d 2020)
		Sebagian Gambut Lindung Berkanal (di Kawasan Lindung)	Seluruh Area Gambut Lindung Berkanal

DATA DAN KRITERIA KLASIFIKASI PIR 4

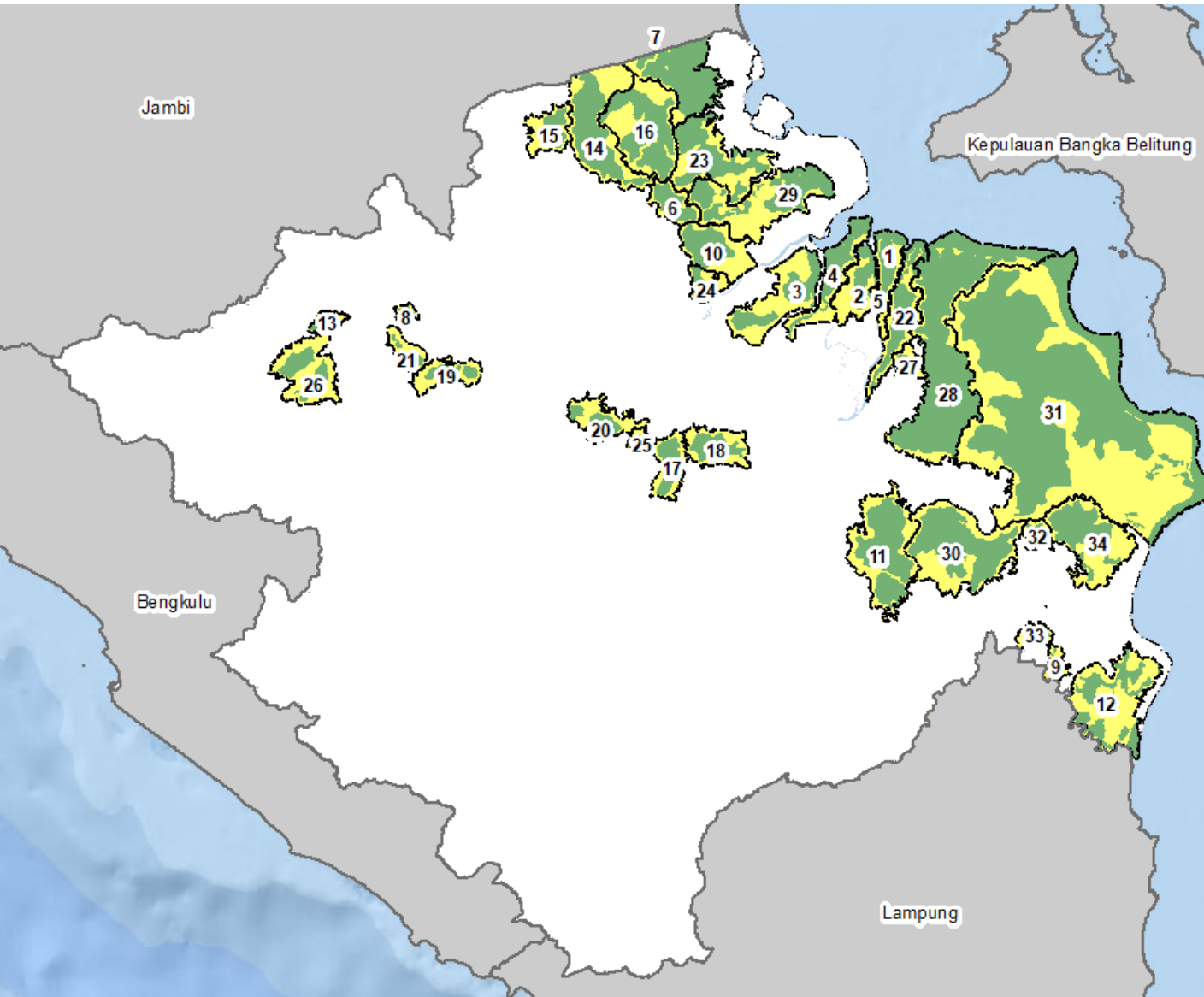
No	Data	Sumber Data
1	Peta Sebaran Gambut	1:250.000 tahun 2011, 1:50.000 tahun 2019 BBSDLP
2	Penutup Lahan	1:250.000, 2022, KLHK
3	Fungsi Ekosistem Gambut	1:250.000, 2017, KLHK dan Skala 1:50.000, 2017-2023, KLHK
4	PIPIB 2023 periode 1	1:250.000, 2023, KLHK
5	Peta Kebakaran 2015-2023	1:250.000, 2023, KLHK
6	Peta Konsesi (PBPH dan KLHK)	1:250.000, 2022, KLHK dan 2017, ATRBPN
7	Peta Kanal	1:250.000, 2022, BRGM
8	RPPEG Nasional dan RPPEG Provinsi	KLHK dan Pemda

Overlay dan reclassif



Sebaran Kesatuan Hidrologi Gambut (KHG) di Provinsi Sumsel

KEPUTUSAN MENTERI LINGKUNGAN HIDUP DAN KEHUTANAN NO. SK.129/MENLHK/SETJEN/KUM.1/2/2017
Tentang PENETAPAN PETA FUNGSI EKOSISTEM GAMBUT NASIONAL (SKALA 1:250.000)



No	Nama KHG	Indikatif Fungsi Budaya E.G.	Indikatif Fungsi Lindung E.G.	Grand Total
1	KHG Aek Musi - Sungai Upang	10.046	15.975	26.021
2	KHG Aek Sebatik - Aek Musi	14.829	14.972	31.801
3	KHG Air Banyuasin - Air Lalang	34.896	25.862	60.758
4	KHG Air Banyuasin - Sungai Musi	15.192	24.321	39.514
5	KHG Delta Talang	1.576		1.576
6	KHG Sei Lalan - Sungai Bentayan	8.386	12.732	21.118
7	KHG Sungai Air Hitam Laut - Sungai Buntu Kecil*	29.355	154.501	183.856
8	KHG Sungai Alur - Sungai Lintang	3.062	2.001	5.063
9	KHG Sungai Beberi - Sungai Way Mesuji	6.727	1.911	8.639
10	KHG Sungai Bentayan - Sungai Penimpahan	22.400	20.599	42.999
11	KHG Sungai Burnai - Sungai Sibumbang	34.568	52.111	86.679
12	KHG Sungai Burung - Sungai Way Mesuji	54.074	33.422	87.496
13	KHG Sungai Kalumpang	4.350	2.857	7.208
14	KHG Sungai Lalan - Sungai Merang*	39.609	44.482	84.091
15	KHG Sungai Medak - Sungai Lalan	13.086	11.503	24.589
16	KHG Sungai Merang - Sungai Ngirawan	34.541	47.480	82.021
17	KHG Sungai Musi - Sungai Aek Lematang	13.159	12.518	25.677
18	KHG Sungai Musi - Sungai Blidah	16.767	14.400	31.167
19	KHG Sungai Musi - Sungai Empasan	14.539	7.395	21.934
20	KHG Sungai Musi - Sungai Penu	19.344	8.470	27.814
21	KHG Sungai Musi - Sungai Rawas	10.222	4.134	14.356
22	KHG Sungai Musi - Sungai Saleh	18.396	26.632	45.027
23	KHG Sungai Ngirawan - Sungai Sembilang	33.319	40.157	73.475
24	KHG Sungai Penimpahan - Sungai Air Hitam	8.565	5.902	14.467
25	KHG Sungai Penu - Sungai Abah	3.990	3.720	7.710
26	KHG Sungai Rumpit - Sungai Rawas	31.032	17.266	48.298
27	KHG Sungai Saleh - Sungai Batanghari	8.975	2.786	11.760
28	KHG Sungai Saleh - Sungai Sugihan	23.394	166.837	190.230
29	KHG Sungai Sembilang - Sungai Lalan KHG Sungai Sibumbang - Sungai Talangrimba	41.566	43.104	84.670
30	KHG Sungai Sugihan - Sungai Lumpur	44.666	60.642	105.308
31	KHG Sungai Talang - Sungai Ulakkedondong	254.587	382.242	636.828
32	KHG Sungai Tandatuan - Sungai Beberi	5.457	4.975	10.432
33	KHG Sungai Ulakkedondong - Sungai Lumpur	6.399	2.308	8.707
34	KHG Sungai Ulakkedondong - Sungai Lumpur	39.244	32.517	71.761
Grand Total		922.315	1.300.735	2.223.050

Keterangan:

*KHG Lintas Provinsi Sumatera Selatan-Jambi dengan luasan utuh 1 KHG

PEMILIHAN LOKASI TARGET **PRIORITAS RESTORASI (PR)** TAHUN 2021 – 2024

Perubahan SK.8/BRGM/KPTS/BRGM menjadi SK.12/BRGM/KPTS/2023 tentang Prioritas Restorasi Pada 89 KHG

No.	Provinsi	Gambut Lindung Berkanal	Gambut Pasca Kebakaran 2015 -2022	Gambut Budidaya	Gambut Tidak Berkanal (Intact)	Total
		Hektare				
1	Riau	489.422	100.976	3.984	1.693	596.075
2	Sumatera Selatan	87.592	86.172	447	4.997	179.208
3	Jambi	84.092	29.250	1.327	19	114.688
4	Kalimantan Barat	85.144	44.197	4.279	419	134.039
5	Kalimantan Tengah	115.419	239.262	2.661	36	357.378
6	Kalimantan Selatan	6.587	6.796	4.313	4.566	22.262
7	Papua	3.474	30.201	0	141	33.816
Total		871.730	536.854	17.011	11.871	1.437.466

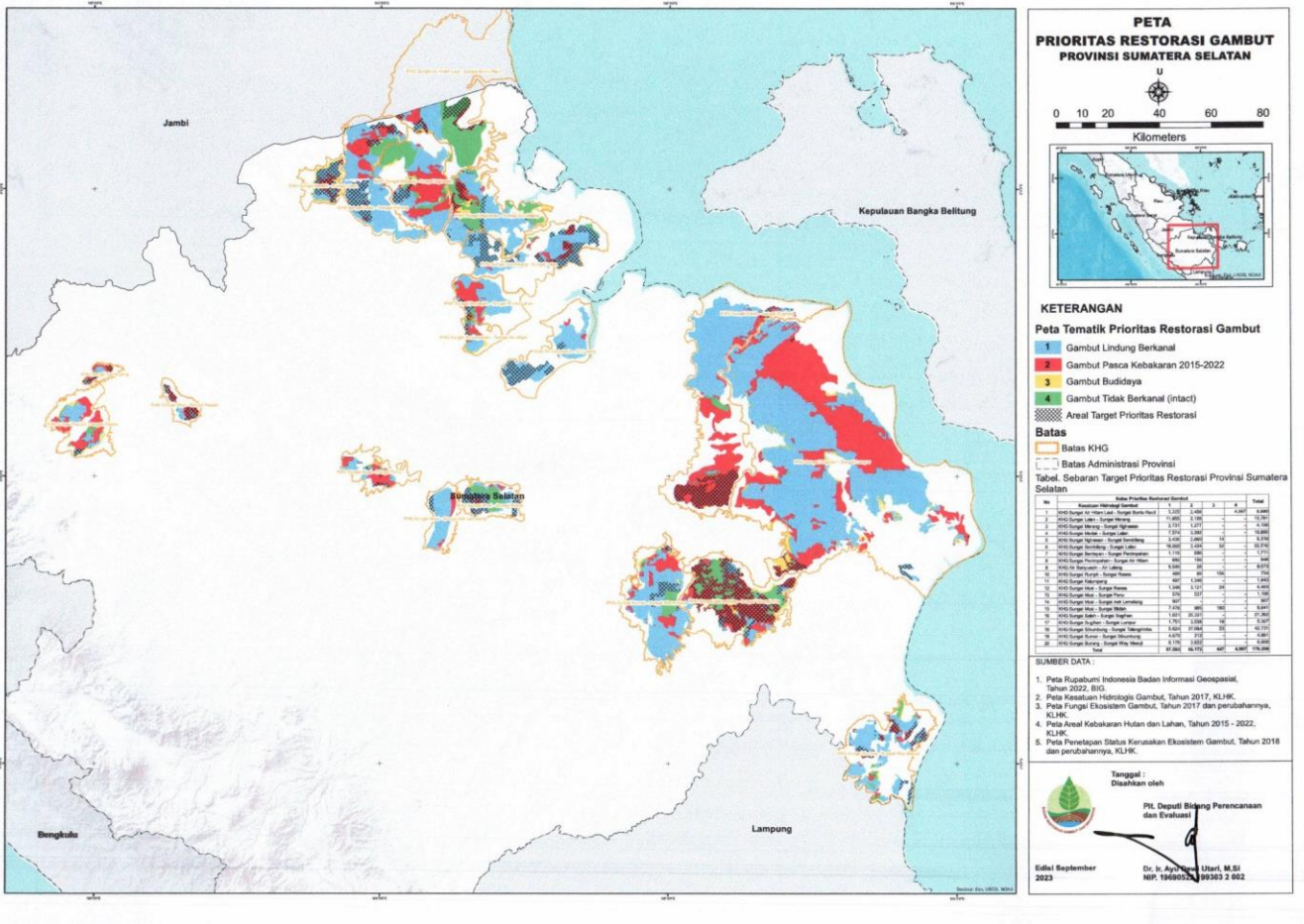
Keterangan Kriteria Data (Prioritas Restorasi)

1. Peta Fungsi Ekosistem Gambut, KLHK
2. Peta Gambut 1:250.000, Kementan
3. Peta Kebakaran 2015-2022, KLHK
4. Peta Kanal 2022, BRGM
5. Peta PIPPIB 2023 Periode I, KLHK
6. Peta Penutup Lahan, 2020, KLHK

Keterangan Pendukung Lokasi Target

1. Peta Konsesi PBPH dan HGU, KLHK dan ATR/BPN
2. Peta Status Kerusakan Gambut Nasional, 2022, KLHK
3. Peta Implementasi Restorasi Gambut 2017-2020, BRG

PEMILIHAN LOKASI TARGET PRIORITAS RESTORASI (PR) TAHUN 2021 – 2024, PADA PROVINSI SUMATERA SELATAN



No	Provinsi	Total Target (ha)	Keterangan
SUMATERA SELATAN		179.208	
1	KHG Air Banyuasin - Air Lalang	9.573	
2	KHG Sungai Bentayan - Sungai Penimpahan	1.711	
3	KHG Sungai Burnai - Sungai Sibumbang	4.891	
4	KHG Sungai Burung - Sungai Way Mesuji	8.800	
5	KHG Sungai Kalumpang	1.843	
6	KHG Sungai Medak - Sungai Lalan	10.866	KHG Tambahan, ada pencabutan konsesi
7	KHG Sungai Merang - Sungai Ngirawan	4.108	
8	KHG Sungai Musi - Sungai Aek Lematang	907	
9	KHG Sungai Musi - Sungai Blidah	8.641	
10	KHG Sungai Musi - Sungai Penu	1.106	
11	KHG Sungai Musi - Sungai Rawas	4.493	
12	KHG Sungai Ngirawan - Sungai Sembilang	6.310	
13	KHG Sungai Penimpahan - Sungai Air Hitam	848	KHG Tambahan
14	KHG Sungai Saleh - Sungai Sugihan	21.362	
15	KHG Sungai Sembilang - Sungai Lalan	22.516	
16	KHG Sungai Sibumbang - Sungai Talangrimba	42.731	
17	KHG Sungai Penu - Sungai Abah		Area sudah full dengan konsesi
18	KHG Sungai Sugihan - Sungai Lumpur	5.307	
19	KHG Sungai Lalan - Sungai Merang	13.781	
20	KHG Sungai Rumpit - Sungai Rawas	734	
21	KHG Sungai Air Hitam Laut - Sungai Buntu Kecil	8.680	Lintas Provinsi

PENDEKATAN DAN TEKNIK RESTORASI GAMBUT



REWETTING (R1)

Untuk mengembalikan kembali basahnya lahan gambut melalui upaya pembangunan infrastruktur pembasahan gambut:

- Sumur bor
- Sekat kanal
- Penimbunan kanal



DESA MANDIRI PEDULI GAMBUT (DMPG)

1. Penyiapan masyarakat dalam pelaksanaan restorasi gambut
2. Edukasi menuju perubahan perilaku
3. Penguatan kelembagaan
4. Integrasi dengan pembangunan pedesaan untuk keberlanjutan restorasi gambut



REVEGETATION (R2)

Rangkaian kegiatan penanaman (persemaian, penanaman, penyulaman dan suksesi alami) pada lahan gambut bekas terbakar dengan jenis-jenis endemik dan pioneer



REVITALIZATION OF LIVELIHOOD (R3)

Rangkaian kegiatan untuk mendukung mata pencaharian masyarakat local khususnya di bidang pertanian, perikanan, pengembangan komoditas local dan kegiatan ekonomi yg ramah gambut



OPERASI PEMBASAHAN (OP)

1. BRGM sebagai sub-ordinat Satgas Penanggulangan Karhutla Provinsi
2. Terdapat 2 kegiatan:
 - a. Operasi Pembasahan Cepat Lahan Gambut Terbakar (OPCLGT)
 - b. Operasi Pembasahan Gambut Rawan Kekeringan (OPGRK)

REWETTING (R1)

Pembasahan kembali lahan gambut yang sudah rusak dan mengering, dengan cara meningkatkan kadar air dan tinggi muka air tanah gambut, sehingga lahan gambut sekitarnya tetap basah dan sulit terbakar saat musim kemarau.



SEKAT KANAL

Mereduksi *run-off* & menaikkan simpanan air pada badan kanal & wilayah sekitarnya



SUMUR BOR

Membasahi gambut selama musim kemarau



TIMBUN KANAL

Meningkatkan sedimentasi dan mengurangi daya drainabilitas

REVEGETASI (R2)



Tindakan pemulihan tutupan lahan pada ekosistem rawa gambut melalui kegiatan penanaman kembali tanaman di lahan gambut.



Revitalisasi dimaksudkan untuk:

1. Kompensasi atas pelaksanaan pembangunan IPG;
2. Adaptasi terhadap perubahan kondisi akibat dari pelaksanaan pembangunan IPG;
3. Insentif sebagai upaya menumbuhkan kesadaran dan partisipasi aktif masyarakat dalam pelestarian ekosistem gambut.



Berbasis Lahan
(Land-based)

Berbasis Air
(Water-based)

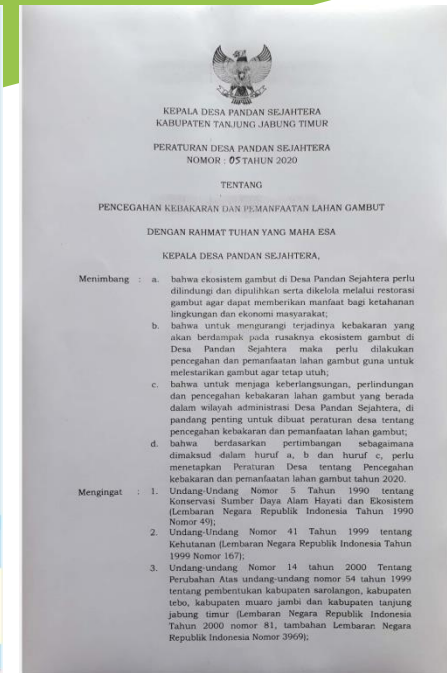
Berbasis Jasa Lingkungan
(Environment Service-based)

DESA MANDIRI PEDULI GAMBUT (DMPG)



Contoh Kegiatan DMPG di Desa Pandan Sejahtera, Provinsi Jambi:

1. Pembuatan Peraturan Desa Tahun 2020 tentang Pencegahan Kebakaran dan Pemanfaatan Lahan Gambut;
2. Demplot PLTB;
3. Pelatihan BumDes;
4. Pendampingan Kelompok UKM;
5. Pelatihan Batik Pewarna Alami.



OPERASI PEMBASAHAN LAHAN GAMBUT



Operasi Pembasahan Lahan Gambut Kekeringan:



Operasi Pembasahan Lahan Gambut Terbakar:

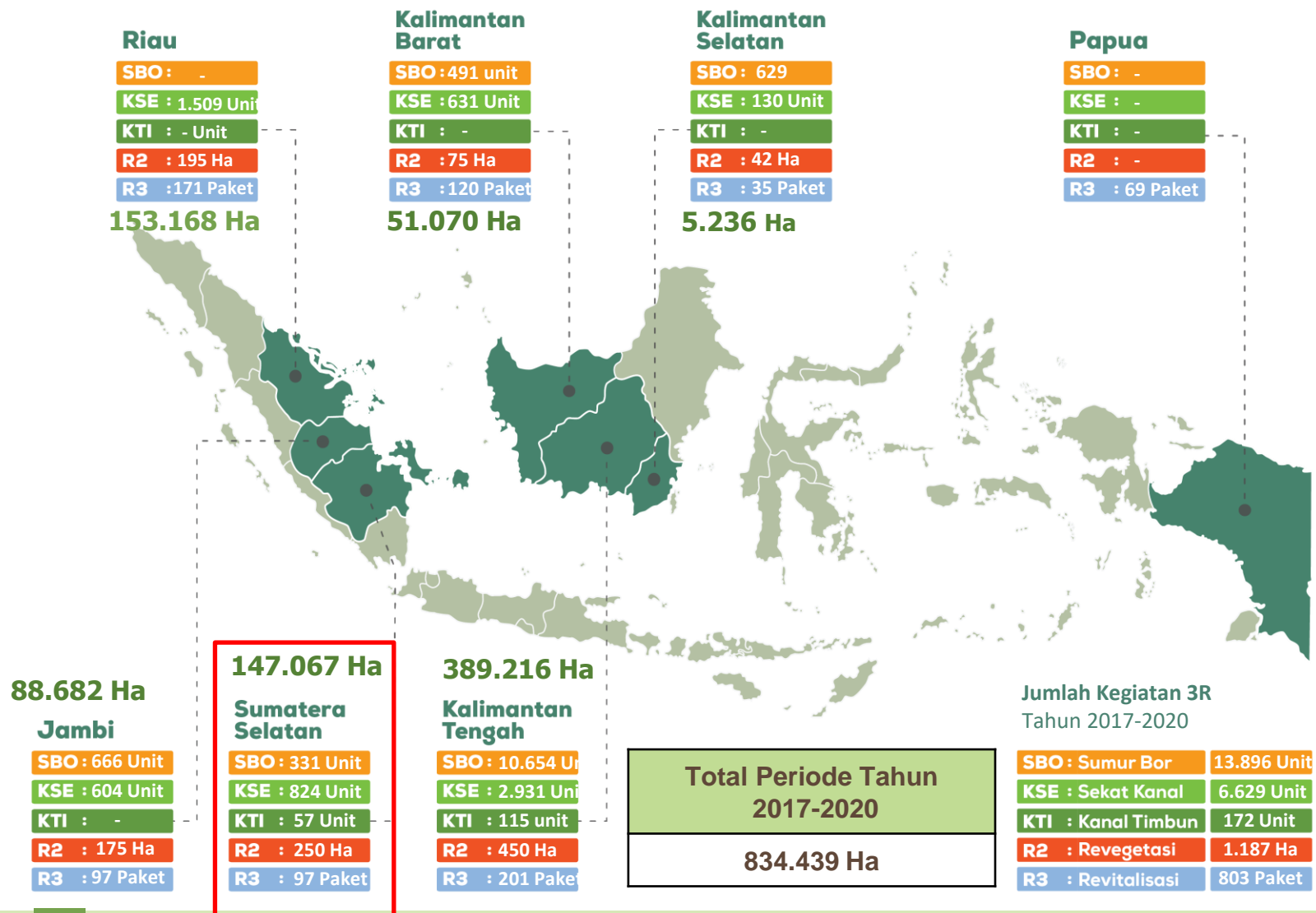


Tabel Luas Capaian Restorasi Gambut Tahun 2017 - 2020



No	PROVINSI	Prioritas Lindung Gambut Berkanal	Prioritas Pasca Kebakaran 2015-2017	Prioritas Gambut Budidaya	Prioritas Gambut Tidak Berkanal	Grand Total
1	Riau	106.015	20.979	18.317	7.857	153.168
2	Jambi	49.905	17.002	6.231	15.544	88.682
3	Sumatera Selatan	89.705	36.590	12.218	8.555	147.067
4	Kalimantan Barat	38.287	5.637	4.404	2.743	51.070
5	Kalimantan Tengah	136.366	90.554	57.714	104.583	389.216
6	Kalimantan Selatan	2.739	2.011	482	4	5.236
Grand Total		423.017	172.772	99.365	139.285	834.439

Capaian Restorasi gambut 2017-2020



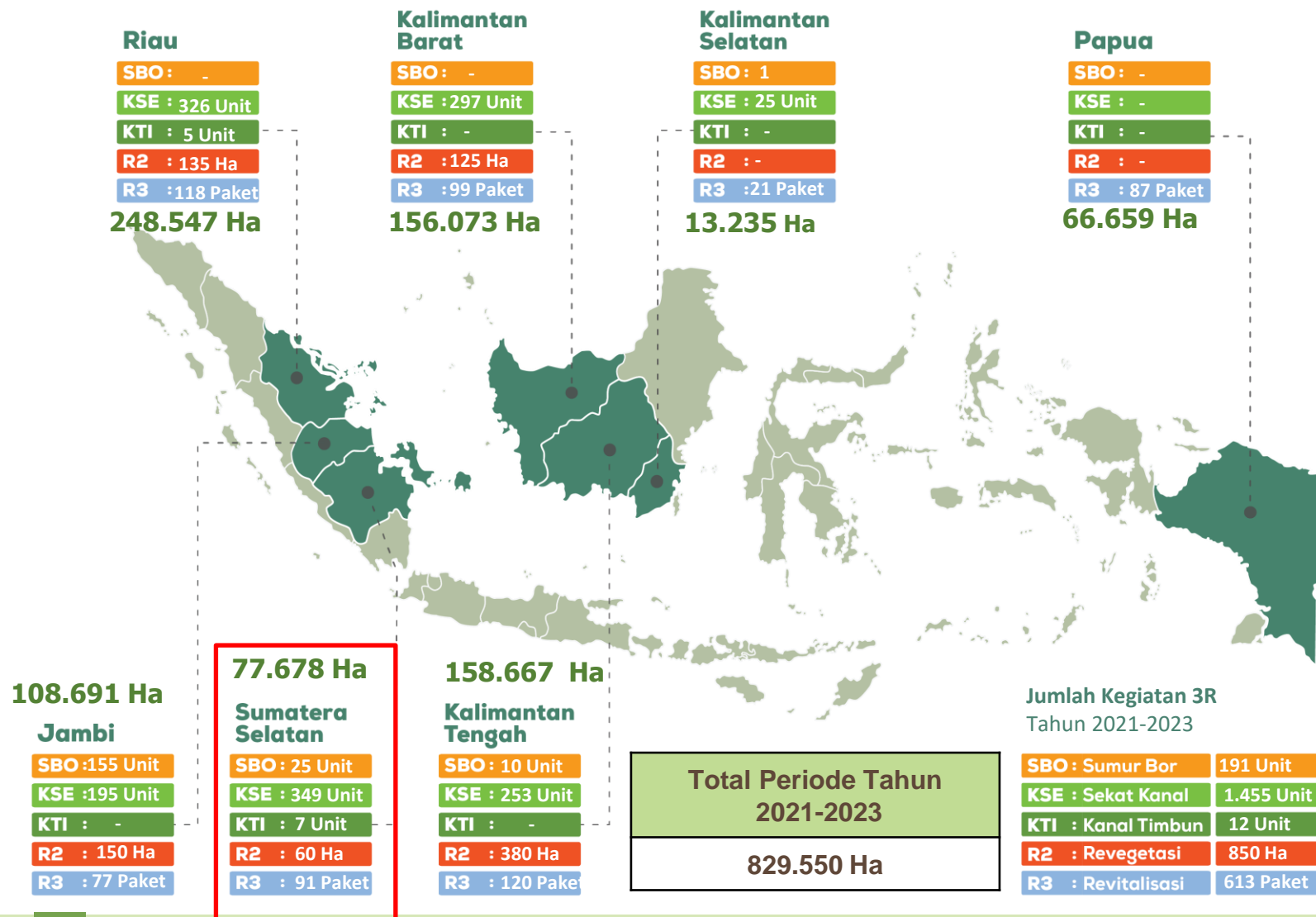
Jumlah Kegiatan 3R Tahun 2017-2020

SBO : Sumur Bor	13.896 Unit
KSE : Sekat Kanal	6.629 Unit
KTI : Kanal Timbun	172 Unit
R2 : Revegetasi	1.187 Ha
R3 : Revitalisasi	803 Paket

Luas Capaian Restorasi Gambut Tahun 2021-2023

No	Provinsi	2021	2022	2023	Total
1	Riau	79.809	114.032	54.706	248.547
2	Jambi	42.565	16.106	50.020	108.691
3	Sumatera Selatan	18.118	43.385	16.175	77.678
4	Kalimantan Barat	78.707	25.008	52.358	156.073
5	Kalimantan Tengah	53.267	31.183	74.217	158.667
6	Kalimantan Selatan	1.197	11.018	1.020	13.235
7	Papua	14.392	29.042	23.225	66.659
TOTAL		288.055	269.774	271.721	829.550

Capaian Restorasi gambut 2021-2023





#BRGMINDONESIA
#GAMBUTMANGROVEUNTUKKEHIDUPAN
#NYATAMENJAGAINDONESIA

www.brgm.go.id  [@brgm_Indonesia](https://www.instagram.com/brgm_Indonesia)  [@brgm_Indonesia](https://twitter.com/brgm_Indonesia)

 [Badan Restorasi Gambut dan Mangrove](https://www.facebook.com/BadanRestorasiGambutdanMangrove)  [Badan Restorasi Gambut dan Mangrove - BRGM](https://www.youtube.com/BadanRestorasiGambutdanMangrove)